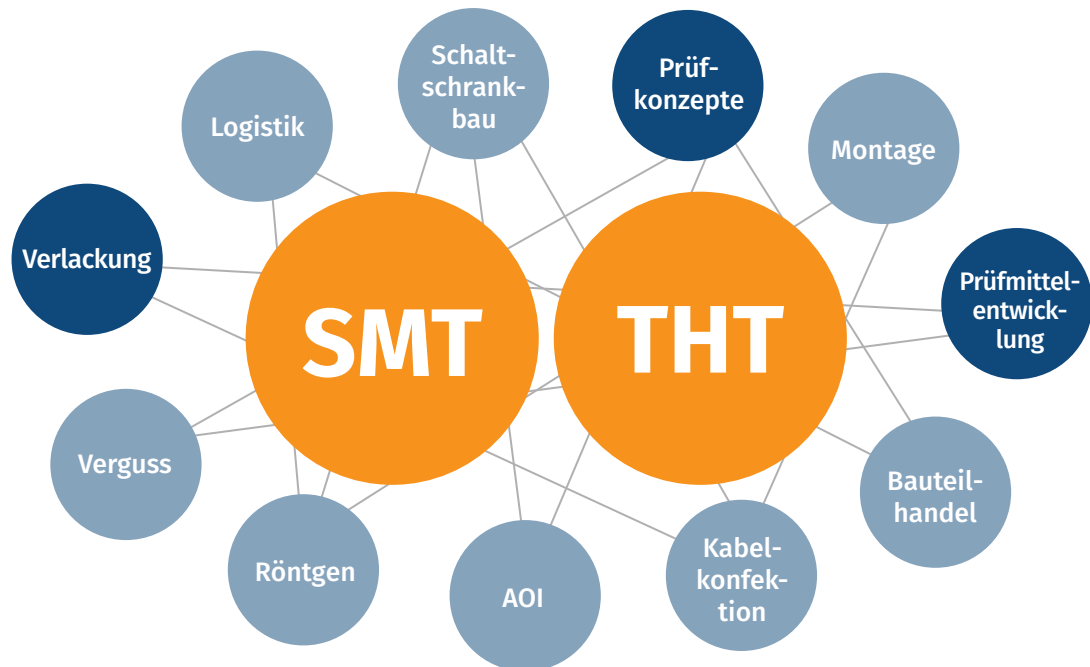


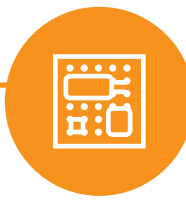
## MASCHINEN / AUSRÜSTUNG



## PRODUKTIONSSTANDORT

- Produktionshalle 1 mit **2.400 m<sup>2</sup>** (SMT, THT, Revision, Lager, Wareneingang)
- Produktionshalle 2 mit **3.000 m<sup>2</sup>** (Montage, Lackierung, Prüfabteilung, Versand)
- Produktionshallen mit:
  - ESD-Böden
  - LED-Beleuchtung
  - Klimatisierung
  - Luftbefeuchtung
  - wetterfestem Übergang
- Lagerfläche mit Paternoster Regal und Lagersystem „Chaotisches Lager“
- **600 m<sup>2</sup>** Verwaltungsgebäude





## SMT-FERTIGUNG

- 2 Bestückungslinien inkl. Reflowöfen
- Linie 1: Juki FX3L + KE-2080L + Juki KE-2070E + KE-2080E
- Linie 2: Fuji 7x NXT2
- Schablonendrucker ERSA Versaprint 2 ULTRA3 mit SPI (Solder Paste Inspection)
- Schablonendrucker DEK
- Lotpasten-Jetprinter Myronics MY700JP
- Gurtungsautomat K-Tech BK-05C



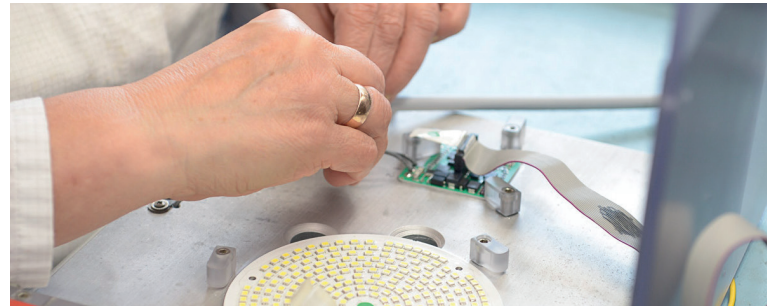
## THT-FERTIGUNG

- Wellenlötanlage ERSA für bleifreies Lot
- Wellenlötanlage ERSA für bleihaltiges Lot
- Selektivlötanlage ERSA 1-Tiegel für bleifreies Lot
- 2 Selektivlötanlage ERSA 2-Tiegel für bleifreies Lot



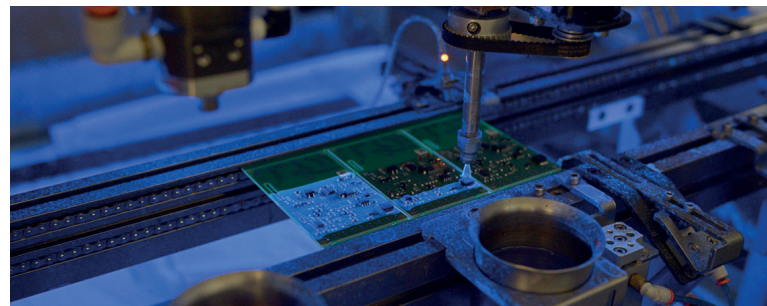
## PRÜFMÖGLICHKEITEN

- AOI-System Viscom 3D-AOI S-3088 Ultra
- AOI-System Viscom 2D-AOI S-3088 flex
- Röntgenprüfsystem YXLON Cheetah
- 6 Stereomikroskop Vision Lyn EVO



## VERLACKUNG

- Selektiver Beschichtungsautomat Asymtek S940 inkl. Durchlauftrocknungsöfen



## SONSTIGE

- Schablonen-Waschanlage KOLB
- Nozzle-Cleaner



Schicken Sie uns gerne Ihre Anfrage an [anfrage@aundb-electronic.de](mailto:anfrage@aundb-electronic.de) oder besuchen Sie uns auf [www.aundb-electronic.de](http://www.aundb-electronic.de).

**VIelfALT MIT SYSTEM**